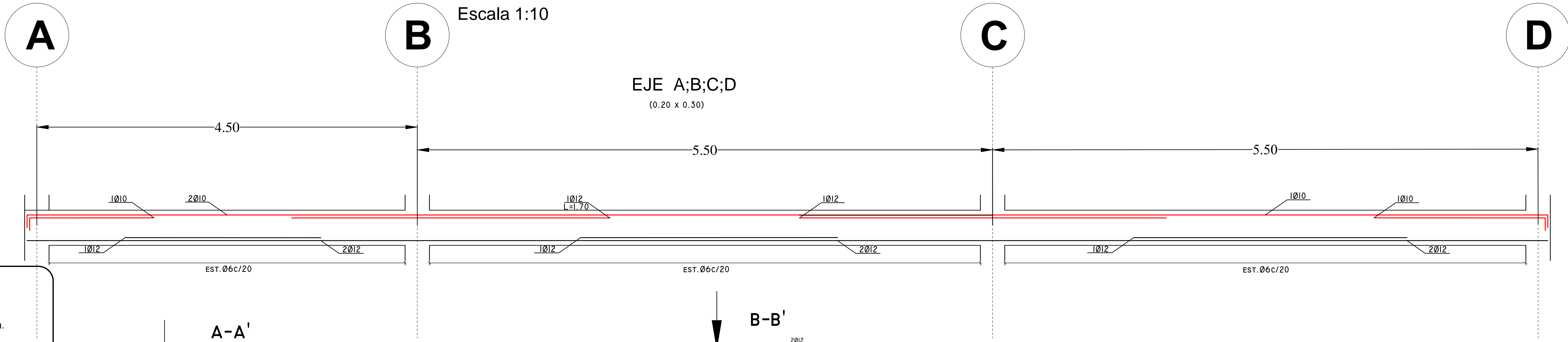
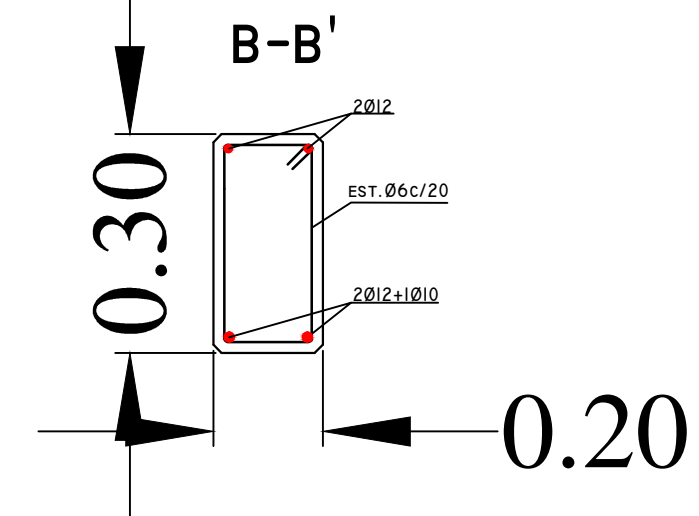
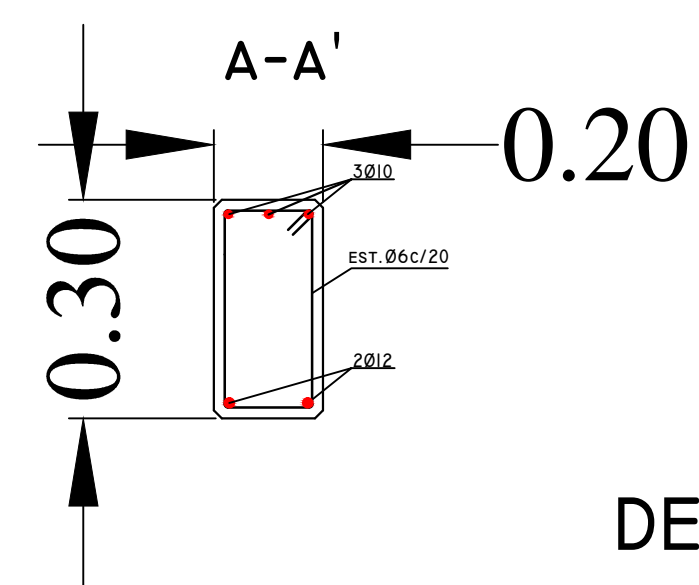


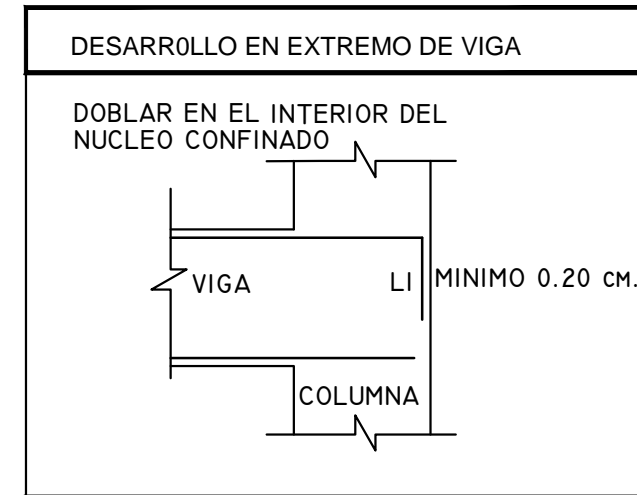
CORTES TIPO DE VIGA ARRIOSTRE NIVEL+ 0.00  
Escala 1:10



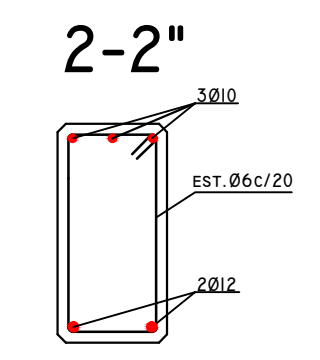
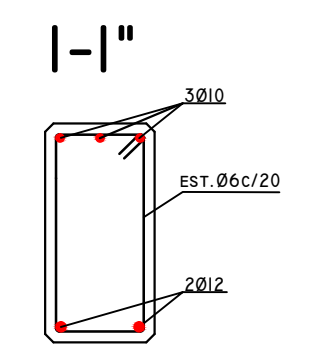
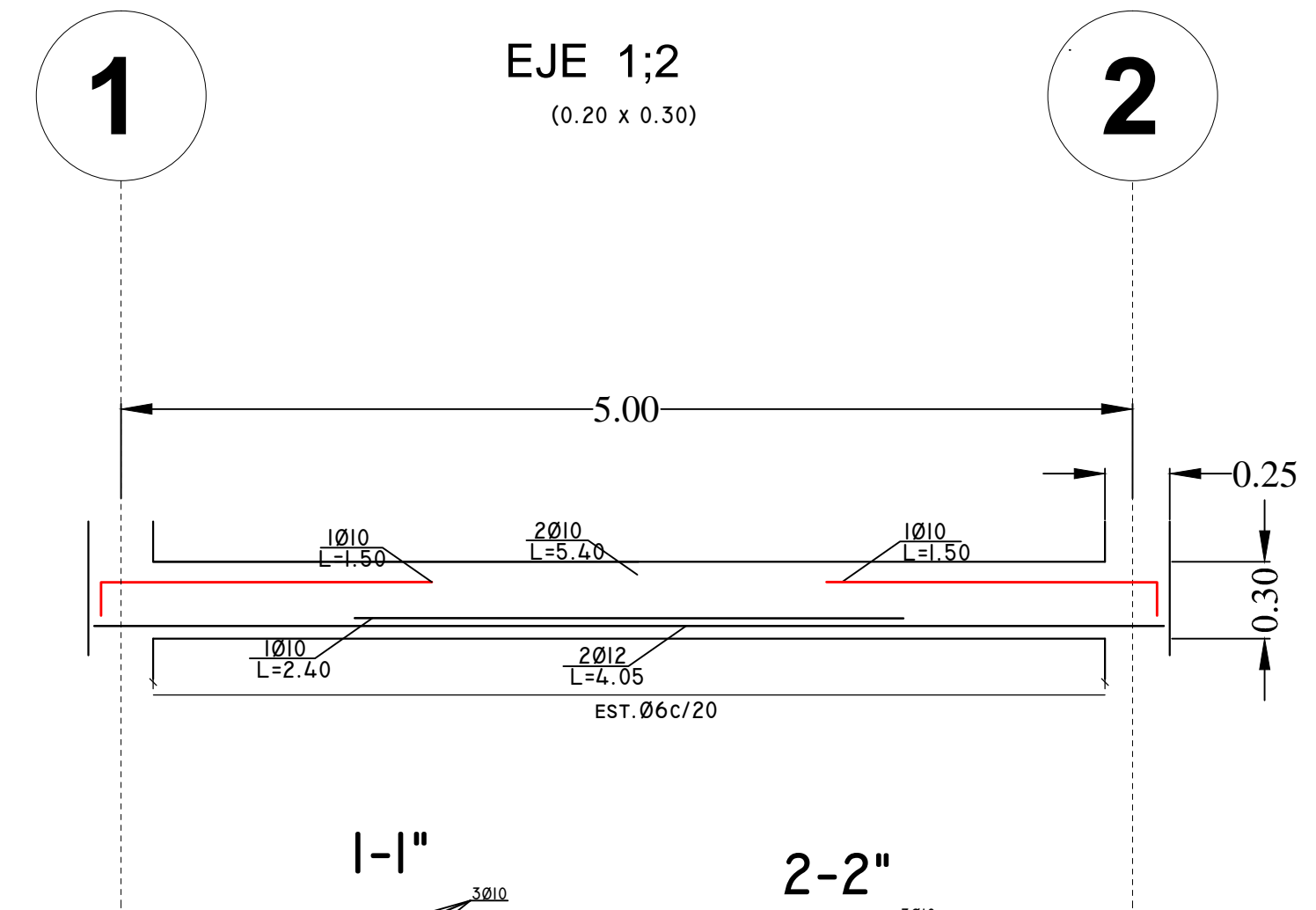
- NOTAS GENERALES.-** Norma CBH-87
- HORMIGON:  $f'c = 210 \text{ kgf/cm}^2$   
Tamaño máximo de agregado 2.5 cm.
  - ACERO:  $f_y = 4200 \text{ kgf/cm}^2$
  - RECUBRIMIENTOS: Fundaciones 5.0 cm  
Columnas 2.5 cm  
Vigas 2.0 cm  
Losas 2.0 cm  
Escaleras 2.0 cm
  - Longitud del gancho en vigas  $12 \phi \geq 25$
  - LONGITUD DE EMPALME:  
-  $40 \phi$  en zonas de COMPRESIÓN  
-  $60 \phi$  en zonas de TRACCIÓN
  - Resistencia admisible del suelo:  $q_{adm} = 1.2 \text{ kgf/cm}^2$
  - Capa de hormigon pobre 5 cm
  - Dirección del armado y espesor de losa en metros
  - Las dimensiones deben ser verificadas en obra.
  - Cualquier modificación al plano, libera de responsabilidad al Ingeniero Estructural.
  - La construcción de la estructura debe necesariamente ser supervisada por un ingeniero civil registrado.



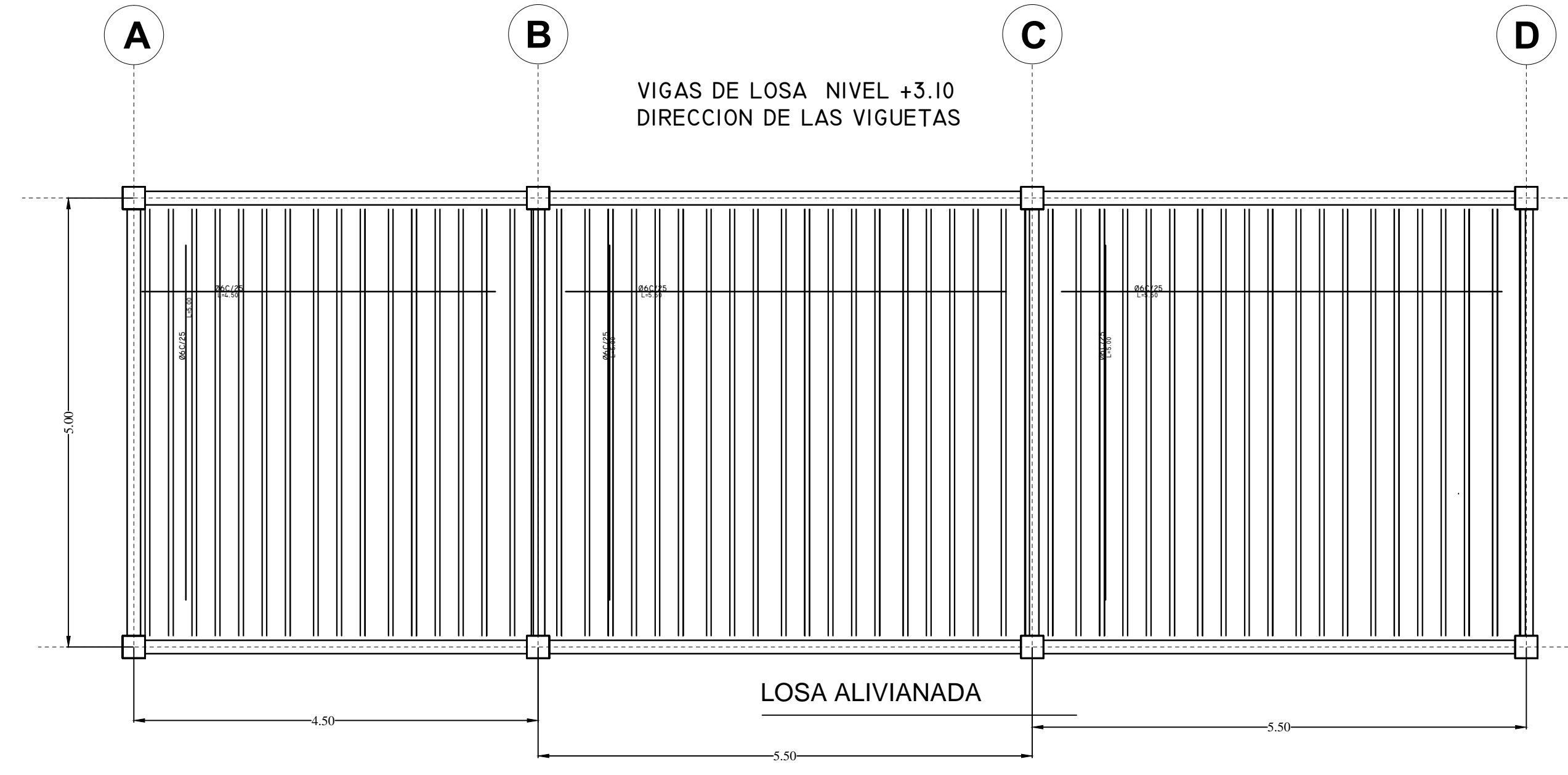
DETALLE DE ANCLAJES



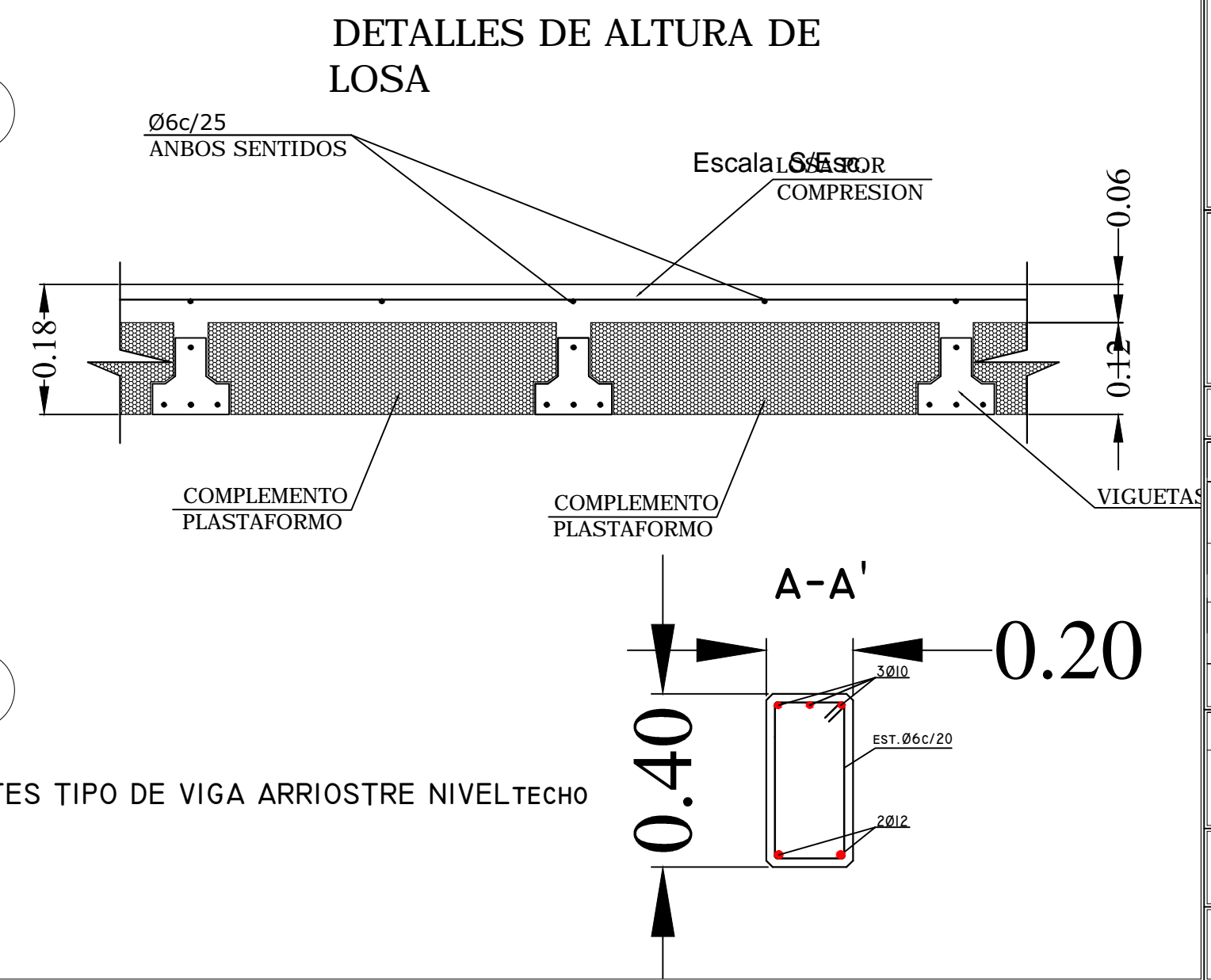
DOBLADO DE ESTRIBOS			
LONGITUD DE DOBLADO	$\phi$	R	A
	6	2 CM.	5 CM.
	8	3 CM.	10 CM.



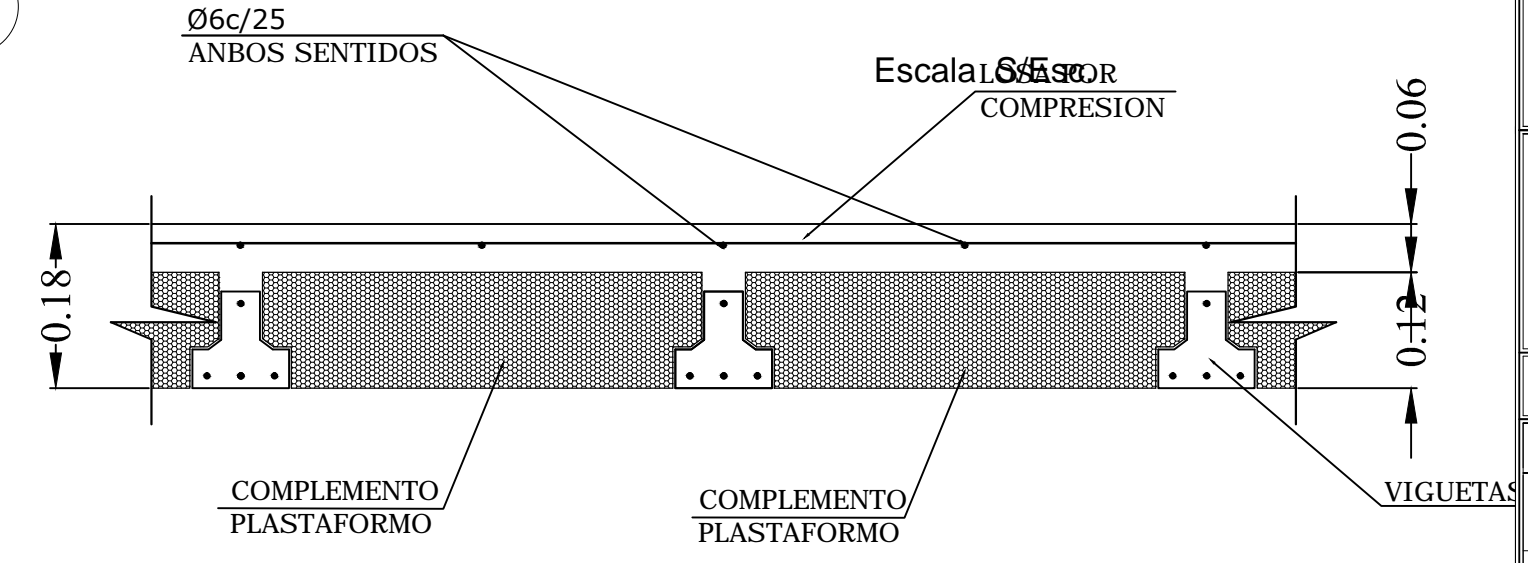
DETALLE DE ANCLAJE VIGAS



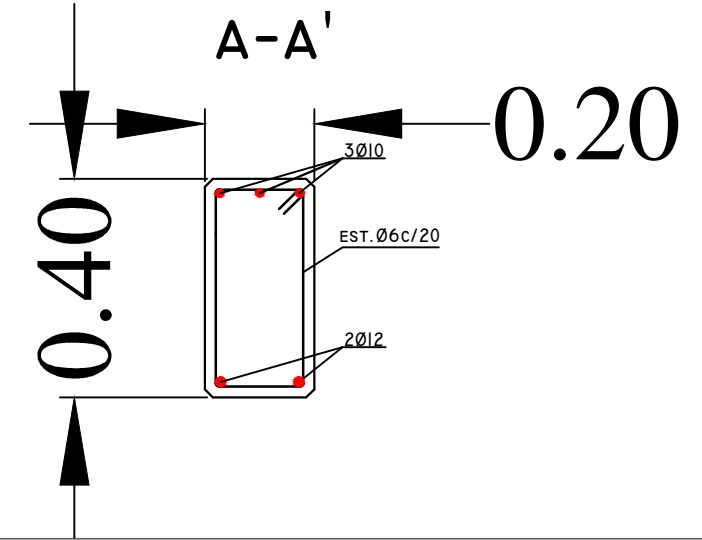
DETALLE DE ANCLAJE ESTRIBOS



DETALLES DE ALTURA DE LOSA



CORTES TIPO DE VIGA ARRIOSTRE NIVELTECHO



YACIMIENTOS PETROLIFEROS FISCALES BOLIVIANOS			
GERENCIA DE COMERCIALIZACION			
DIRECCION DE OPERACIONES Y MANTENIMIENTO			
Estudio: MANTENIMIENTO Y ADECUACION CASETA SUB-ESTACION ELECTRICA PLANTA ENGARRAFADORA DE GLP - COBUJA			
DIRECTOR DE OPERACION Y MANTENIMIENTO: ING. PAULO ARCE S.			
ELABORADO POR		FECHA	FIRMA
DISEÑO: ING JUAN JOSE JIMENEZ.		JUNIO 2018	
DIBUJO: ING JUAN JOSE JIMENEZ.			
Titulo: PLANOS ESTRUCTURALES			
Escala: 1:100		CODIGO:	Nº de Lamina: 01/01